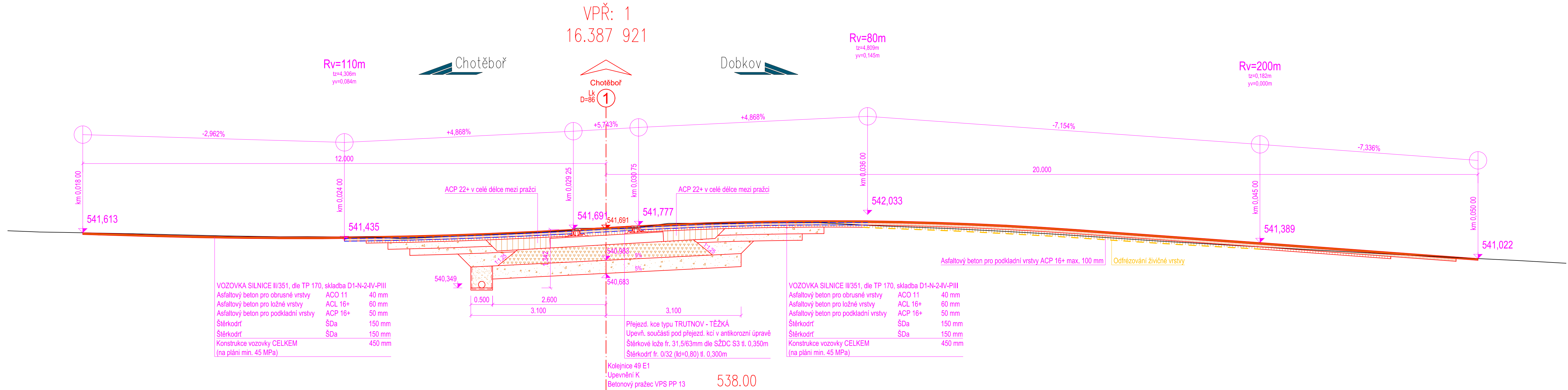


VZOROVÝ PŘÍČNÝ ŘEZ - PODÉLNÝ PROFIL SILNICE II/351 (PŘEJEZD P5270)

km 16.387 921, trať Havlíčkův Brod - Pardubice-Rosice nad Labem

Měřítko 1:50



Veškerá práva vyhrazena. Tento výkres a detail je majetkem projektanta a nesmí být použit celý ani z části bez písemného souhlasu.

ZODP. PROJEKTANT Bc. Josef CULKA	VYPRACOVAL Bc. Josef CULKA	GENERÁLNÍ PROJEKTANT	
KONTROLOVAL Ing. Pavel BLÁHA	HIP Bc. Josef CULKA	 Havlíčkův Brod s.r.o. Průmyslová 941 580 01 Havlíčkův Brod PROJEKTOVÁNÍ INŽENÝRSKÝCH STAVEB tel.: 724 155 348 e-mail: prjmen@dmchb.cz	
OBEC: Chotěboř	KRAJ: Vysočina		
INVESTOR: Správa železnic, státní organizace Dlážděná 1003/7, 110 00 Praha 1			
ZADAVATEL: Správa železnic, státní organizace Oblastní ředitelství Brno Kounicova 26, 611 43 Brno			
NÁZEV AKCE: Oprava přejezdu v km 16,388 na trati Havlíčkův Brod - Rosice nad Labem		DATUM 02/2021	
		STUPEŇ PD ZPD	
		Č. ZAKÁZKY 21011	
		MĚŘÍTKO 1:50	
VZOROVÝ PŘÍČNÝ ŘEZ		Č. DOKUM. E.1	Č. VÝKRESU 4